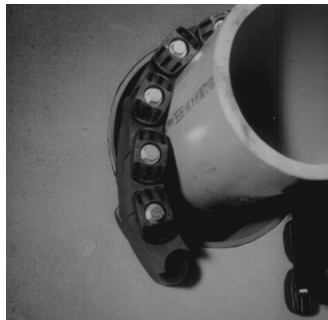




MONTAGEVEJLEDNING ORIGINAL LINK SEAL® COBALCH Tætninger



Centrer røret/kablet i hullet.
OBS!
Link-Seal er ikke lavet til at kunne bære røret vægt.



Boltene skal løsnes så segmenterne er bevægelige.
Monter den sidste bolt.



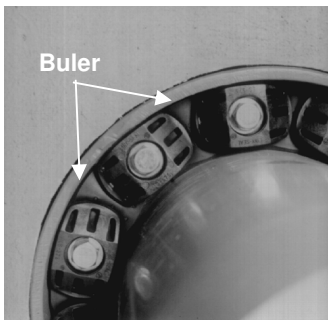
I nogle tilfælde vil kæden være løs og i andre stram.
OBS!
Fjern aldrig segmenter ved en løs kæde.



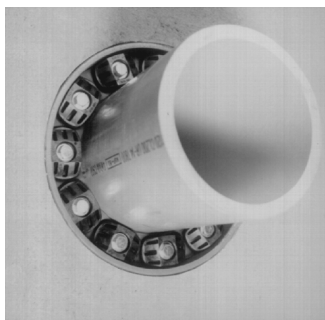
Ved større kæder, start ind-sætningen kl. 6, og forsæt op af siderne til kl. 12.



Start kl.12 med at spænde boltene, end til gummiet begynder at bule mellem tryk pladerne. Spænd ikke boltene mere end 3-4 omgange per gang. Forsæt uret rundt indtil kæden fylder spalten ud.



Spænd boltene til det angivne moment med en momentnøgle.
Gummiet vil bule ud mellem tryk pladerne, som vist på billedet.

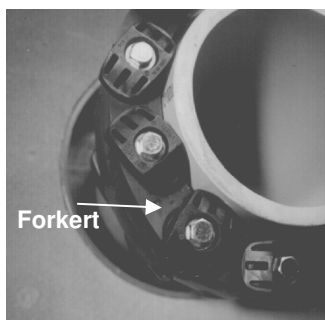


Det færdige resultat skal se ud som vist på billedet.



Rigtigt

1. Sikre at røret er centeret.
2. Vær ophyggelig med at tryk pladerne ligger tæt på røret.
3. Brug kun foreskrevne type og antal led.
4. Undgå sætnings skader, Link Seal er en tætning, ikke en bæring.
5. Sikre at spalten og røret er rengjort før montering.

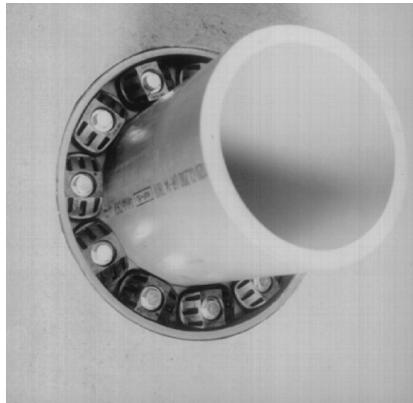


Forkert

1. Installer ikke kæden med tryk pladerne, som vist på billedet.
2. Installer ikke Link Seal på spiral snoet rør.
3. Spænd ikke en bolt helt til, før man går videre til den næste.
4. **Brug aldrig en skrue maskine til montering.**



ORIGINAL LINK SEAL® COBALCH Tætninger



Type	Bolte/møtrikker	Nøglevidde	Moment Nm max.
LS-200	M5 x 75	4 unbrako	2
LS-275	M5 x 75	4 unbrako	2
LS-300	M8 x 90	6 unbrako	8
LS-315	M8 x 90	6 unbrako	8
LS-325	M8 x 90	SW 13 - sekskant	8
LS-340	M8 x 90	SW 13 - sekskant	8
LS-360	M8 x 110	SW 13 - sekskant	11
LS-400	M10 x 130	SW 17 - sekskant	25
LS-410	M10 x 130	SW 17 - sekskant	25
LS-425	M10 x 130	SW 17 - sekskant	25
LS-475	M10 x 130	SW 17 - sekskant	25
LS-500	M12 x 140	SW 19 - sekskant	65
LS-525	M12 x 140	SW 19 - sekskant	65
LS-575	M12 x 140	SW 19 - sekskant	65
LS-600	M20 x 190	SW 30 - sekskant	85

Køber overtager det fulde ansvar for anvendelsen af produktet, samt for alle skader, som følge af forkert montage.