

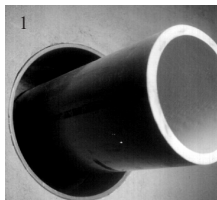
LINK SEAL TÆTNINGER FOR DE MEST ANVENDTE RØRTYPER

STÅLRØR				RUSTFRIE STÅLRØR				PVC-, PE-, PP-RØR			
RØR Ø	BOREHUL	ANTAL LED	TYPE	RØR Ø	BOREHUL	ANTAL LED	TYPE	RØR Ø	BOREHUL	ANTAL LED	TYPE
17,2	50-54	4	LS-275	17	50-54	4	LS-275	16	48-55	4	LS-275
21,3	54-60	5	LS-275	20	53-58	5	LS-275	20	52-59	5	LS-275
26,9	59-61	5	LS-275	22	55-60	5	LS-275	25	57-62	5	LS-275
33,7	67-70	6	LS-275	35	69-74	7	LS-275	32	64-71	6	LS-275
42,4	75-77	7	LS-275	44	77-82	8	LS-275	40	73-79	7	LS-275
48,3	86-91	5	LS-300	54	87-93	9	LS-275	50	93-102	6	LS-315
60,3	94-98	10	LS-275	69	106-113	7	LS-300	63	95-102	10	LS-275
76,1	115-120	8	LS-300	84	122-127	8	LS-300	75	118-127	8	LS-315
88,9	127-130	9	LS-300	104	141-148	10	LS-300	90	126-134	9	LS-300
101,6	145-150	10	LS-315	114	166-180	11	LS-340	110	146-154	10	LS-300
108,0	152-158	11	LS-315	129	166-173	12	LS-300	125	168-176	12	LS-315
114,3	158-164	11	LS-315	139	190-198	7	LS-325	140	179-183	13	LS-300
133,0	202-214	10	LS-360	154	202-212	7	LS-325	160	197-203	14	LS-300
139,7	207-220	10	LS-360	168	245-255	7	LS-400	180	238-250	7	LS-425
159,0	225-240	11	LS-360	204	254-263	9	LS-325	200	249-258	9	LS-325
168,3	242-255	7	LS-400	219	267-275	10	LS-325	225	274-283	10	LS-325
219,1	294-305	9	LS-400	254	328-340	10	LS-400	250	298-307	11	LS-325
273,0	358-367	15	LS-475	273	350-363	11	LS-400	280	328-337	12	LS-325
323,9	398-412	12	LS-400	304	380-392	12	LS-400	315	368-373	14	LS-325
355,6	439-448	18	LS-475	323	397-412	12	LS-400	355	405-412	15	LS-325
406,4	481-495	15	LS-400	355	414-427	13	LS-425	400	450-457	17	LS-325
457,0	530-545	17	LS-400	406	480-495	15	LS-400	450	530-540	17	LS-400
508,0	620-632	18	LS-525	506	580-590	18	LS-400	500	575-585	18	LS-400
559,0	680-700	20	LS-500	606	680-693	22	LS-400	560	637-650	20	LS-400
610,0	693-704	30	LS-475	708	785-795	25	LS-400	630	705-718	23	LS-400
660,0	773-783	23	LS-525	808	885-895	29	LS-400	670	745-757	24	LS-400
711,2	825-835	24	LS-525	910	970-980	32	LS-425	710	785-795	25	LS-400
762,0	875-885	26	LS-525	1010	1085-1095	35	LS-400	800	875-885	28	LS-400
812,8	936-950	28	LS-500					900	975-985	32	LS-400
914,4	1030-1037	31	LS-525					1000	1075-1085	35	LS-400
1016,0	1130-1140	34	LS-525					1200	1275-1285	42	LS-400

VED ANDRE RØRTYPER ELLER ANDEN BOREHULSDIMENSION –

KONTAKT VATECH 2000 – TLF. 64 40 20 60

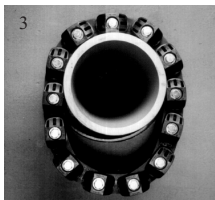
VI LAGERFØRER ALLE DIMENSIONER



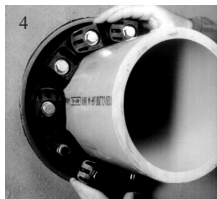
Centrer røret/kablet i hullet.
OBS! Link-Seal er ikke lavet til at kunne bære rørets vægt.



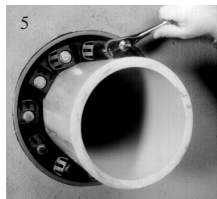
Boltene skal løsnes så segmenterne er bevægelige. Monter den sidste bolt.



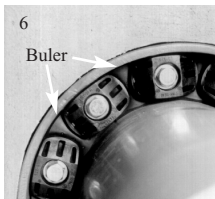
I nogle tilfælde vil kæden være løs og i andre stram. **OBS!** Fjern aldrig segmenter ved en løs kæde.



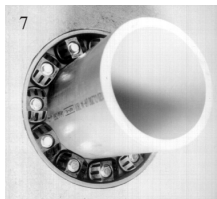
Ved større kæder, start ind-sætningen kl. 6, og fortsæt op af siderne til kl. 12.



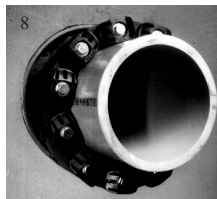
Start kl. 12 med at spænde boltene indtil gummi- et bgynder at bule mellem trykpladerne. Spænd ikke boltene mere end 3-4 omgange pr. gang. Fortsæt uret rundt indtil kæden fylder spalten ud.



Spænd boltene til det angivne moment med en momentnøgle. Gummiet vil bule ud mellem trykpladerne, som vist på billedet.



Det færdige resultat skal se ud som vist på billedet.



Rigtigt

1. Sikre at røret er centreret.
2. Vær omhyggelig med at trykpladerne ligger tæt på røret.
3. Brug kun foreskrevne type og antal led.
4. Undgå sætningsskader, Link Seal er en tætning, ikke en bæring.
5. Sikre at spalten og røret er rengjort før montering.

Model	Bolte/ Motrikker	Nøglevidde	Tilspændings- moment
LS-200	M5 x 70	4 unbrako	2
LS-275	M5 x 70	4 unbrako	2
LS-300	M8 x 90	6 unbrako	8
LS-315	M8 x 90	6 unbrako	8
LS-325	M8 x 120	SW 13 - sekskant	8
LS-340	M8 x 120	SW 13 - sekskant	8
LS-360	M8 x 120	SW 13 - sekskant	8
LS-400	M10 x 130	SW 17 - sekskant	25
LS-410	M10 x 130	SW 17 - sekskant	25
LS-425	M10 x 130	SW 17 - sekskant	25
LS-475	M10 x 130	SW 17 - sekskant	25
LS-500	M12 x 140	SW 19 - sekskant	65
LS-525	M12 x 140	SW 19 - sekskant	65
LS-575	M12 x 140	SW 19 - sekskant	65
LS-600	M20 x 180	SW 30 - sekskant	85
LS-650	M12 x 140	SW 19 - sekskant	65

vatech²⁰⁰⁰

Vatech 2000 ApS · Værkstedsvej 15 · DK-5500 Middelfart
tlf. 6440 2060 · fax 6440 2084 · admin@vatech.dk · www.vatech.dk